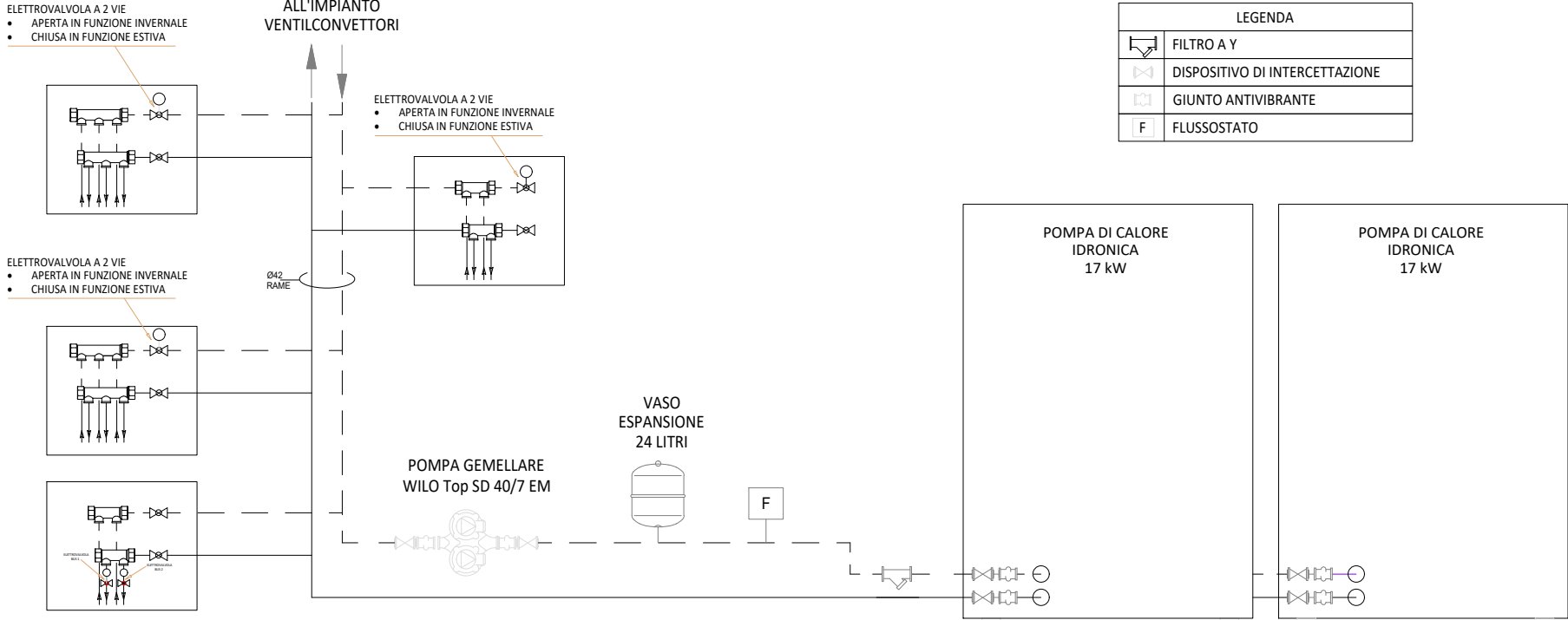


SCHEMA FUNZIONALE IMPIANTO DI CLIMATIZZAZIONE ESTIVA E INVERNALE

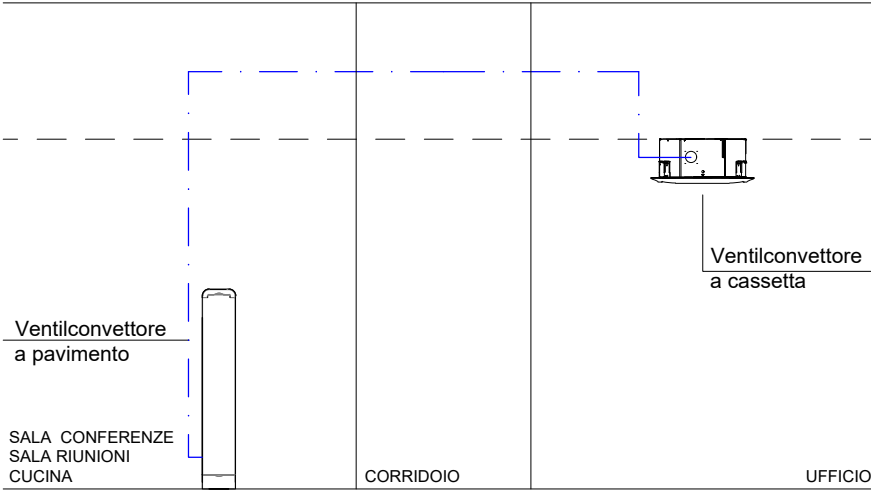


PIANTA PIANO PRIMO - SUBALTERNI OGGETTO DI INTERVENTO

Scala 1:100



SCHEMA FUNZIONALE CORRIDOIO



LEGENDA IMPIANTO ARIA PRIMARIA ED ESTRAZIONE

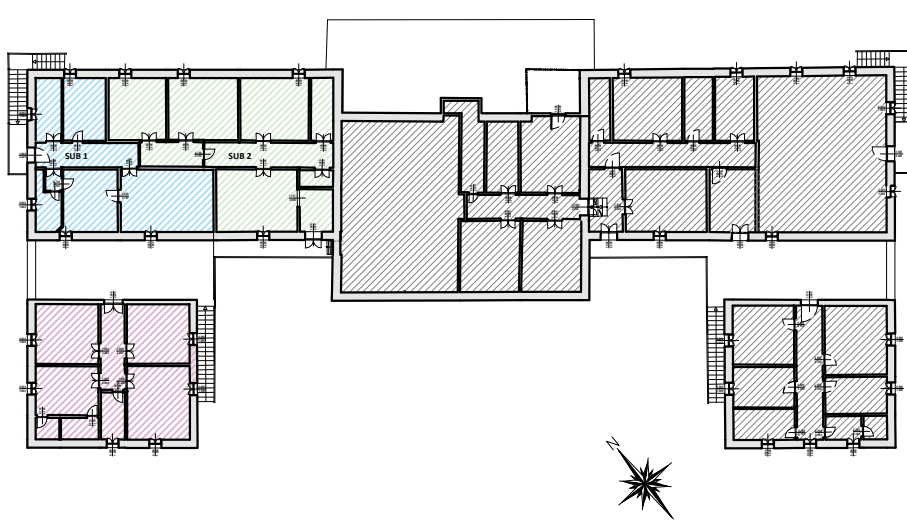
PDC	POMPA DI CALORE IDRONICA (ARIA - ACQUA)
	VENTILCONVETTORE A CASSETTA
	VENTILCONVETTORE A PAVIMENTO
	TERMOARREDO
	COLLETTORE DI MANDATA ACQUA TERMOARREDO
	COLLETTORE DI RITORNO ACQUA TERMOARREDO
	TUBAZIONE DI MANDATA E RITORNO CIRCUITO CALDO/FREDDO REALIZZATA CON TUBO IN RAME CON ISOLANTE TERMICO A CELLULE CHIUSE
	DRENAGGIO CONDENZA
	UNITA' CONTROLLO AMBIENTALE

ELENCO APPARECCHIATURE

UNITÀ ESTERNA	POMPA DI CIRCOLAZIONE
TIPO: CARRIER 30RQ-017CH Pompa di Calore Condensata ad Aria con Modulo Idronico - 17 kW	TIPO: WILO Top SD 40/7 EM
Specifiche Tecniche: Lunghezza/ Profondità (cm) : 584 Larghezza (cm): 1103 Altezza (cm) : 1579 Peso (kg) : 206 Alimentazione : Trifase Gas Refrigerante : R410A Modello : 17 kW	Potenza min: 200 W Potenza max: 390 W Alimentazione: 230 v monofase
	PANNELLI COMANDI
	TIPO: TERMOSTATO VMT 21
	Termostato elettronico per ventilconvettori INVERTER installati in impianti a 2 o 4 tubi Controllo termostato fino a 2 valvole on/off
UNITA' INTERNE TIPO CASSETTE A SOFFITTO	
TIPO: AERMEC FLC 32	
Specifiche Tecniche: Capacità raffreddamento max: 1.90 kW (Tint 27°C BS/19°C BU) Capacità riscaldamento max: 2.38 kW (Tamb 20°C, Tacqua 50°C, ΔTacqua 10K) Portata d'aria (max): 600 m³/h Livello di pressione sonora (min-media-max): 26 - 29 - 37 dB(A) Potenza - alimentazione: 55 W - 230 V monofase a 50 Hz	
UNITA' INTERNE TIPO CASSETTE A SOFFITTO	
TIPO: AERMEC FLC 42	
Specifiche Tecniche: Capacità raffreddamento max: 3.95 kW (Tint 27°C BS/19°C BU) Capacità riscaldamento max: 4.40 kW (Tamb 20°C, Tacqua 50°C, ΔTacqua 10K) Portata d'aria (max): 700 m³/h Livello di pressione sonora (min-media-max): 26 - 29 - 44 dB(A) Potenza - alimentazione: 55 W - 230 V monofase a 50 Hz	
UNITA' A PAVIMENTO	
TIPO: AERMEC FCZ 300	
Specifiche Tecniche: Capacità raffreddamento max: 2.65 kW (Tint 27°C BS/19°C BU) Capacità riscaldamento max: 2.73kW (Tamb 20°C, Tacqua 45°C, ΔTacqua 10K) Portata d'aria (max): 450 m³/h Livello di pressione sonora (min-media-max): 34 - 41 - 48 dB(A) Potenza - alimentazione: 44 W - 230 V monofase a 50 Hz	
UNITA' A PAVIMENTO	
TIPO: AERMEC FCZ 550	
Specifiche Tecniche: Capacità raffreddamento max: 4.79 kW (Tint 27°C BS/19°C BU) Capacità riscaldamento max: 4.85 kW (Tamb 20°C, Tacqua 45°C, ΔTacqua 10K) Portata d'aria (max): 720 m³/h Livello di pressione sonora (min-media-max): 42 - 51 - 56 dB(A) Potenza - alimentazione: 76 W - 230 V monofase a 50 Hz	

PIANTA PIANO PRIMO - SUB. OGGETTO DI INTERVENTO

Scala 1:500



LEGENDA PIANTA PIANO PRIMO SUB. OGGETTO DI INTERVENTO

- SUB 1 OGGETTO DI FUSIONE E DI CAMBIO DI DESTINAZIONE D'USO
- SUB 2 OGGETTO DI FUSIONE E DI CAMBIO DI DESTINAZIONE D'USO
- SUB 8 OGGETTO DI CAMBIO DI DESTINAZIONE D'USO
- SUB NON OGGETTO DI INTERVENTO



Ministero dell'agricoltura, della sovranità alimentare e delle foreste

CREA Centro Ricerca Ingegneria e Trasformazioni Agroalimentari EFi

European Forest Institute - BioCities Facility

INTERVENTO DI CAMBIO DI DESTINAZIONE D'USO DELL'EDIFICIO
SITO IN VIA MANZIANA 30 , ROMA (RM)

Progetto Esecutivo
Impianto di Climatizzazione Estiva e Invernale
Sub 1 e 2
Sub 8



Sindea Architettura e Ingegneria srl

Via Cassia, 1020
00189 - ROMA
P.IVA 016221791003
e-mail - info@sindea.it
tel. - 06.7081083

Arch. Fabio Scaccia
Geol. Diego Settimi

Timbro e firma



SCACCIA
Fabio
14.12.2023
12:03:49
GMT+01:00

02				
01				
00	07/11/2023	EMISSIONE		
REV.	DATA	DESCRIZIONE MODIFICA	REDATTO	AUTORIZZATO

È vietata ai sensi di legge la divulgazione e la riproduzione del presente elaborato senza la preventiva autorizzazione

COD. ELABORATO

PR - 03